

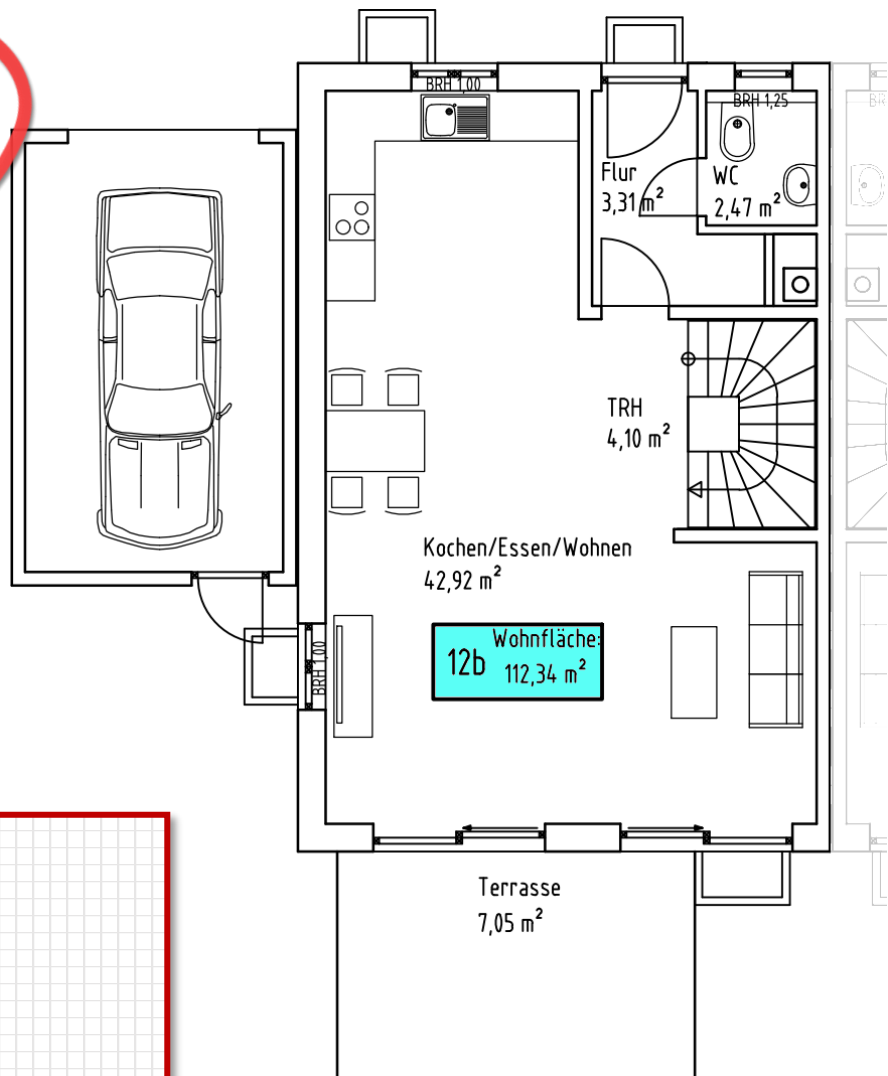
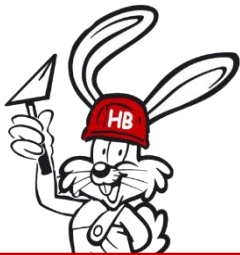
Neubau Doppelhaus Notzing

DHH West, Römerstrasse 12b

Erdgeschoss

KFW
Nur 2% Zins
für 151.000,- €
+ 15.500,- € Zuschuss*

* BEG Wohngebäude Kredit Effizienzhaus (261)
Darlehen für 151.000,- € mit 2 % Sollzinssatz
Zinsbindung bis 30.04.2032
+ einmal. Tilgungszuschuss von 15.500,- €



- 36,5 cm Ziegelbauweise
- KfW-Effizienzhäuser 40
- Energieträger Pelletsheizung
- Terrasse
- Garten und Einzäunung
- Videogegensprechanlage
- Fenster Kunststoff/Alu
- Parkettböden in allen Wohnräumen
- Weichwasserenthärtungsanlage
- Dezentrale Lüftungsgeräte mit Wärmerückgewinnung
- Ausstattung mit Fußbodenheizung, Handtuchheizkörper im Bad und elektr. Rollläden m. Zentralsteuerung
- Großzügige Elektroausstattung
- Vorbereitung f. nachtr. Photovoltaikanlage
- Vorbereitung f. nachtr. E-Ladestation



Maßstab 1:100

— = 1 m

DHH West

Doppelhaushälfte mit Garage

Terrasse + Garten

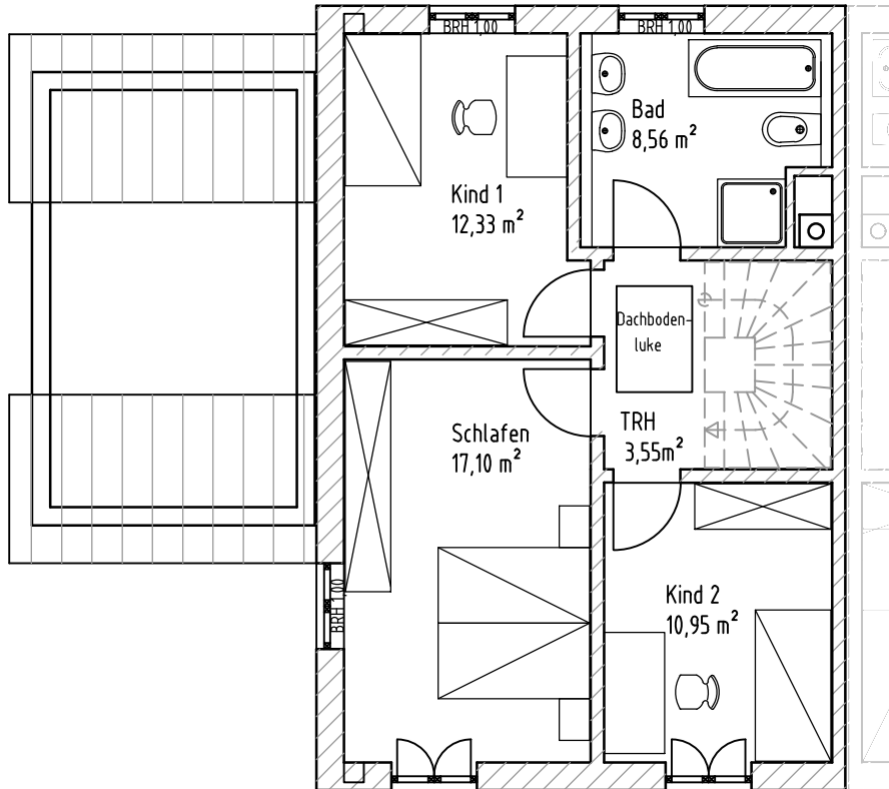
955.000,- €

112,34 m² Wohnfläche
+ 52,32 m² Nutzfläche (Keller)
Grundstücksfläche 254 m²

inkl. Garage + 1 Stellplatz

DHH West, Römerstrasse 12b

Obergeschoss

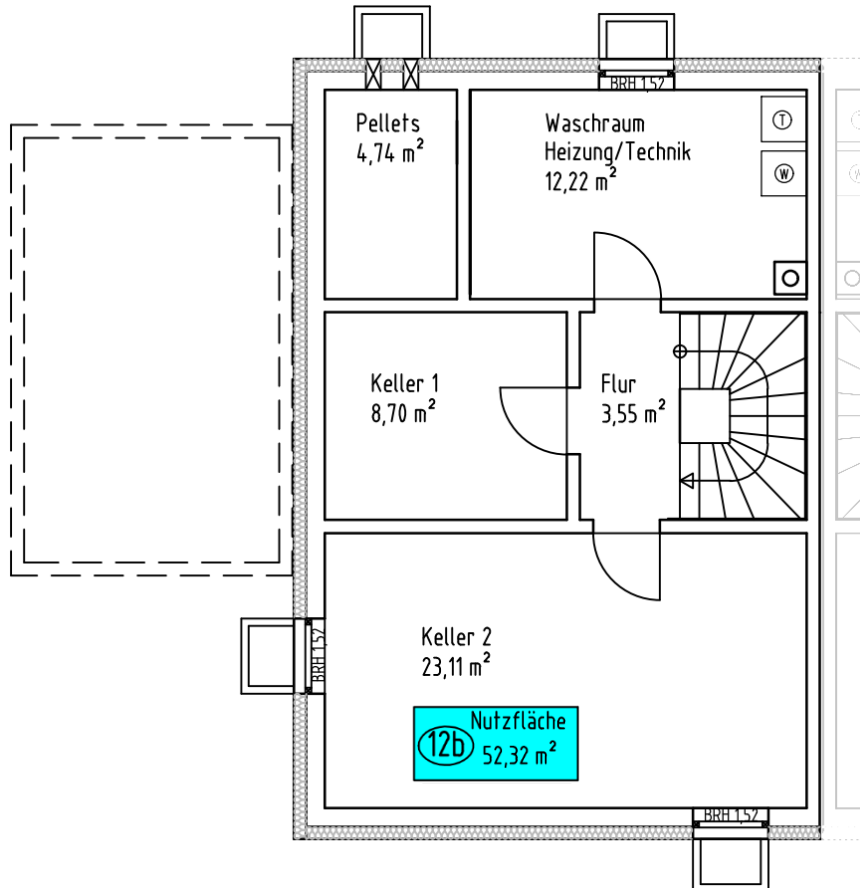


Maßstab 1:100

— = 1 m

DHH West, Römerstrasse 12b

Kellergeschoss



Maßstab 1:100

 = 1 m

DHH West, Römerstrasse 12b

EG-Freiflächen

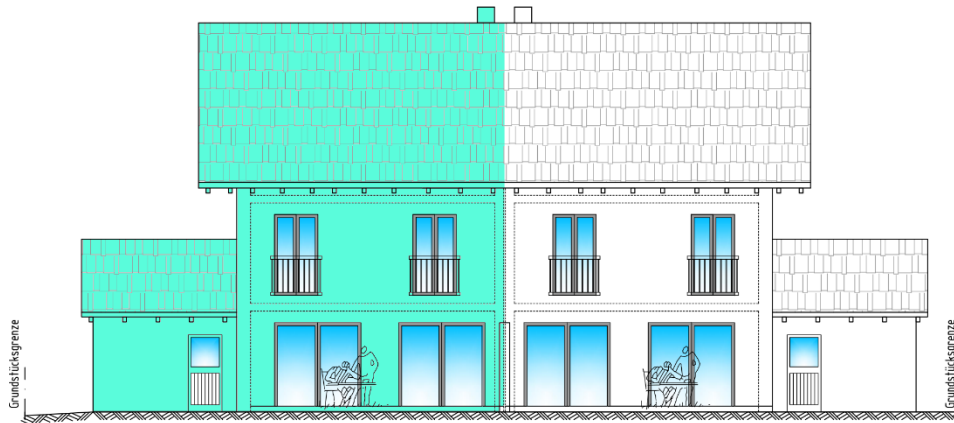


Maßstab 1:200

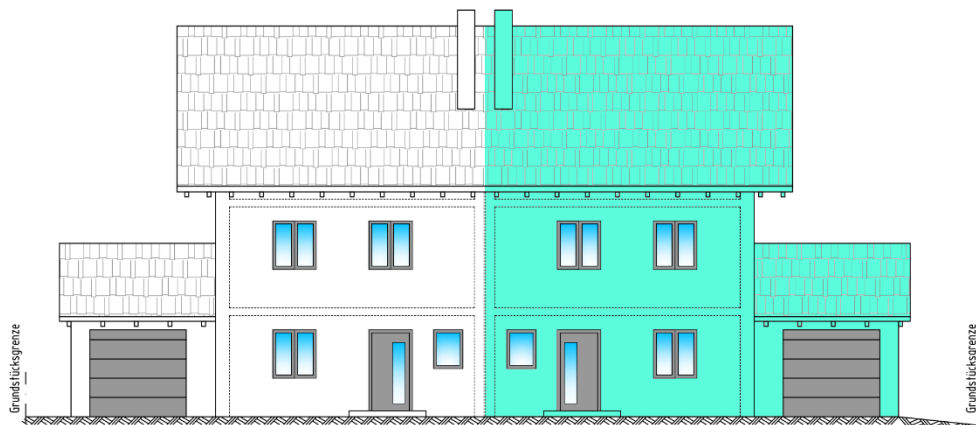
Neubau Doppelhaus Notzing

DHH West, Römerstrasse 12b

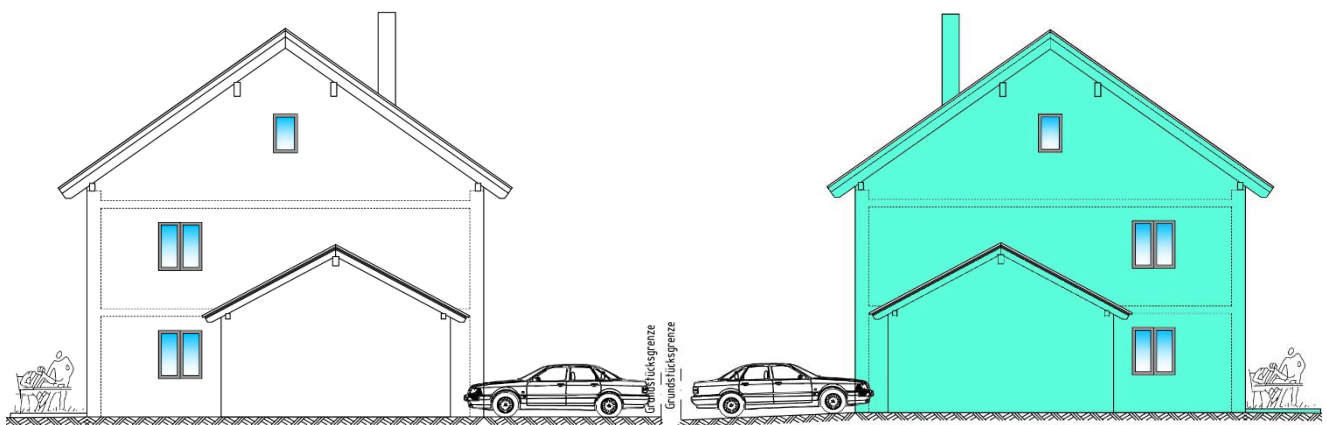
Ansichten



Süd



Nord



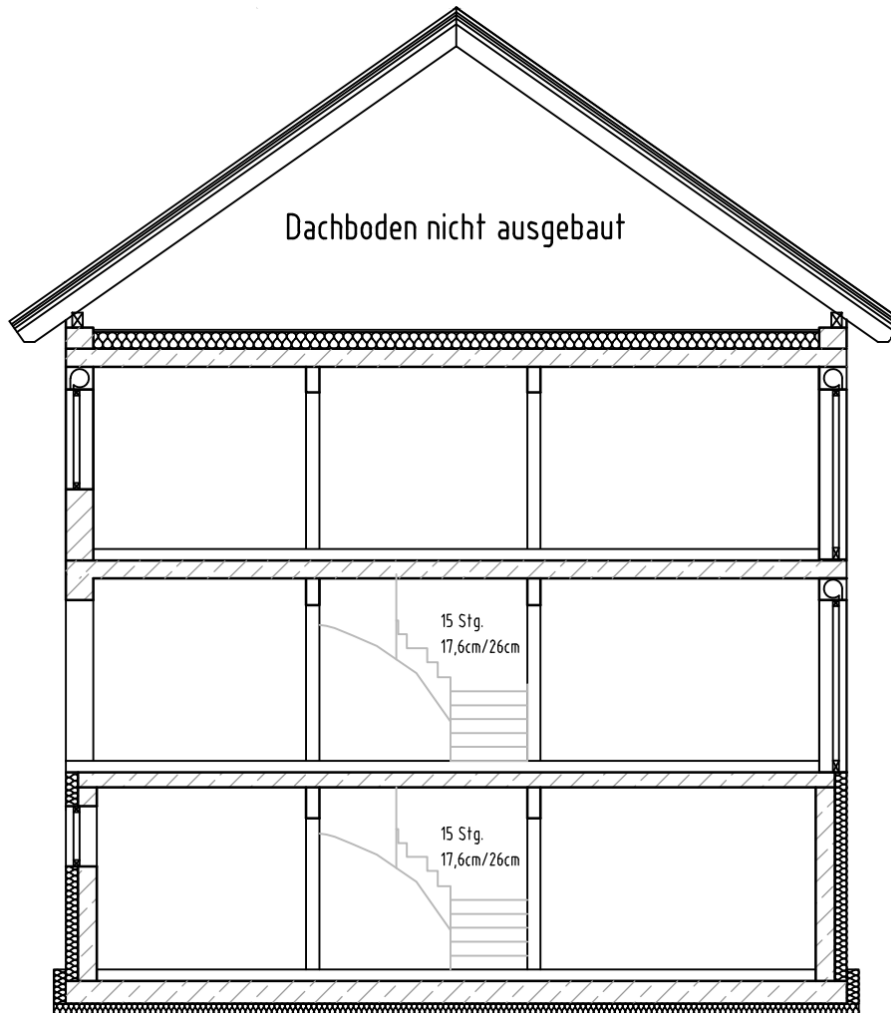
Ost

West

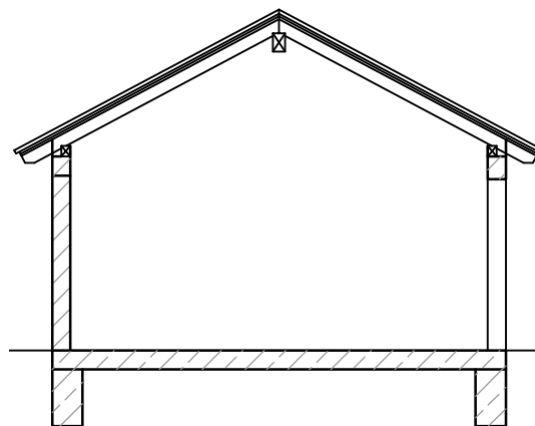
Maßstab 1:200

DHH West, Römerstrasse 12b

Schnitte



Wohnhaus



Garage

Maßstab 1:100

 = 1 m