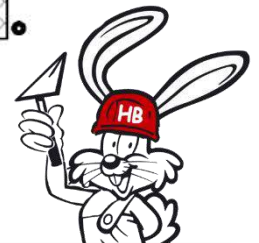
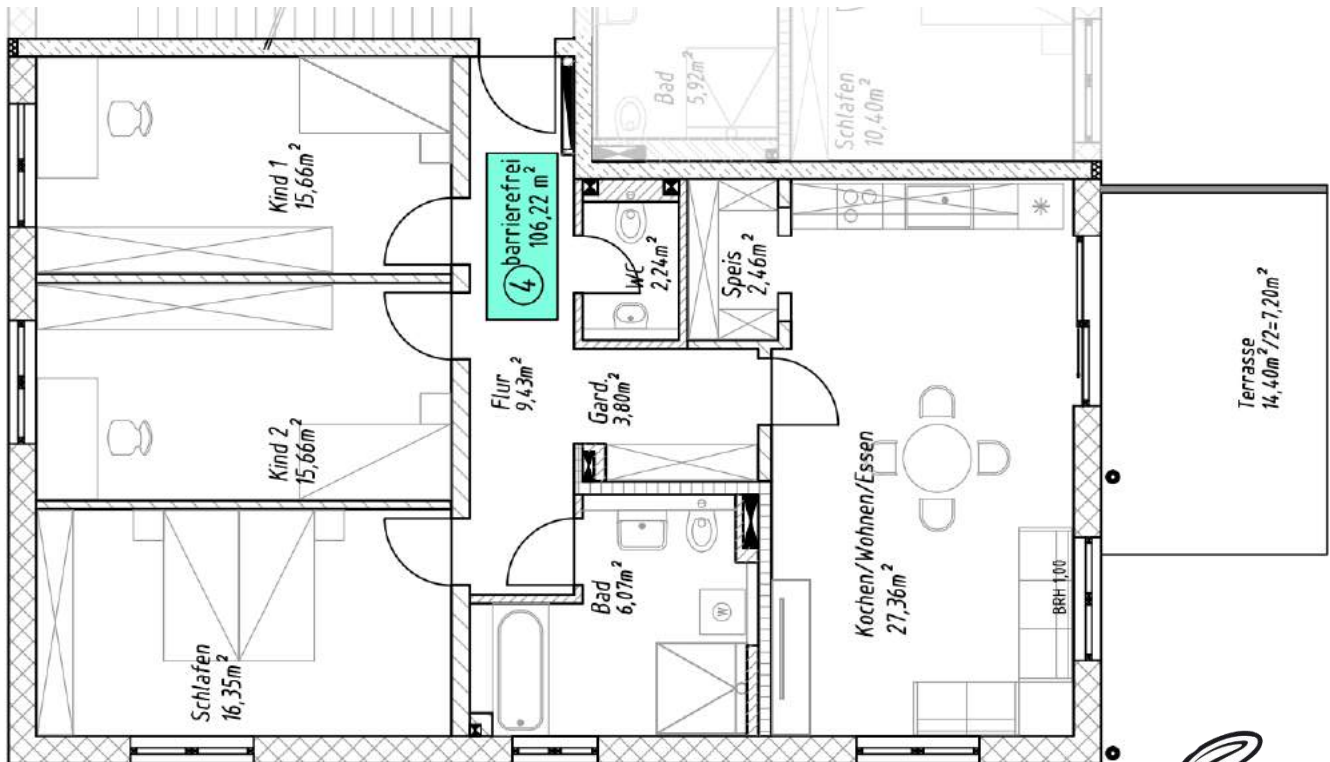


MFH mit 11 WE

Wohnung 4 • Erdgeschoss



Wohnung 4

4-Zimmer-Wohnung, Erdgeschoss mit
Terrasse u. Garten,

632.009 €

106,2 m² Wohnfläche
+ 4,6 m² Nutzfläche (Kellerraum)

2 TG-Stellplätze **á 20.000 €**



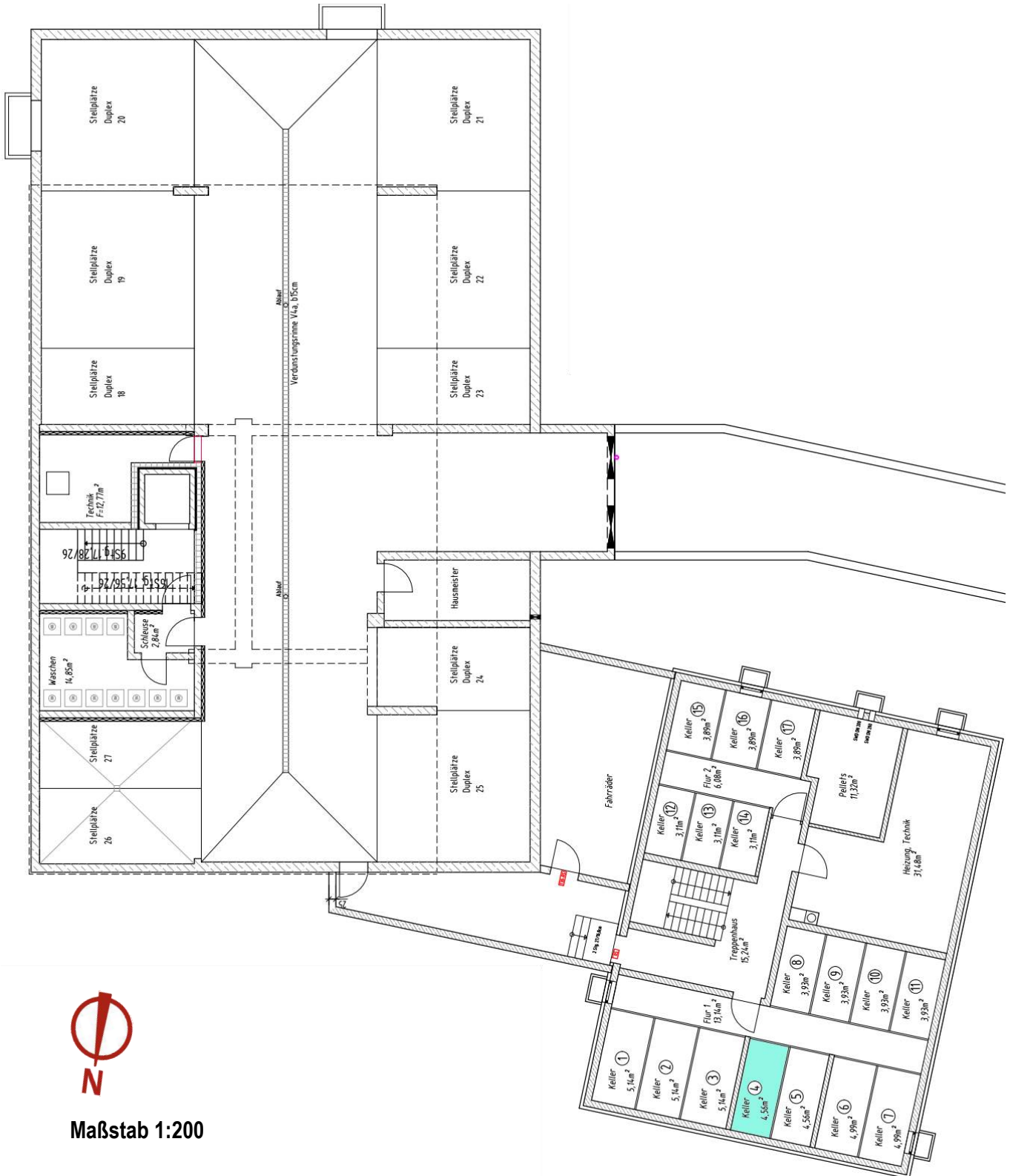
Maßstab 1:100

 = 1 m

- 36,5 cm Ziegelbauweise
- KfW-Effizienzhäuser 55 (EnEV2016)
- Pelletsheizung
- EG Wohnung „barrierefrei“
- Terrasse & Gartenanteil
- Lift
- Fenster Kunststoff/Alu
- Parkettböden in allen Wohnräumen
- Weichwasserenthärtungsanlage
- Dezentrale Lüftungsgeräte mit Wärmerückgewinnung
- Ausstattung mit Fußbodenheizung, Handtuchheizkörper im Bad und elektr. Rollläden
- Tiefgarage m. 28 Stellplätzen
- 7 oberirdische Besucher-Stellplätze
- Gemeinsamer Fahrradkeller
- Eigener Kellerraum

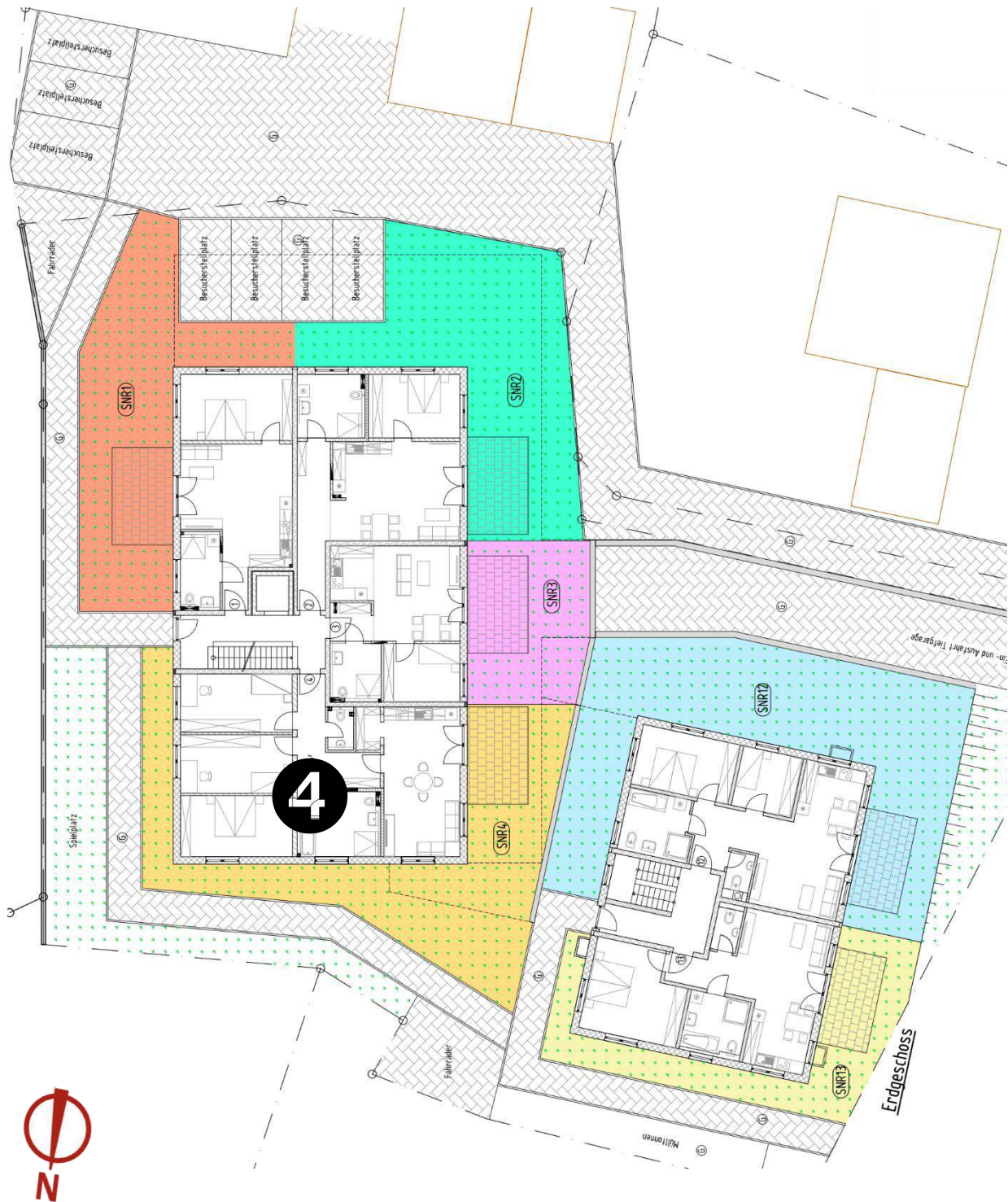
MFH mit 11 WE

Kellergeschoss



MFH mit 11 WE

EG Freiflächen



Maßstab 1:300

MFH mit 11 WE

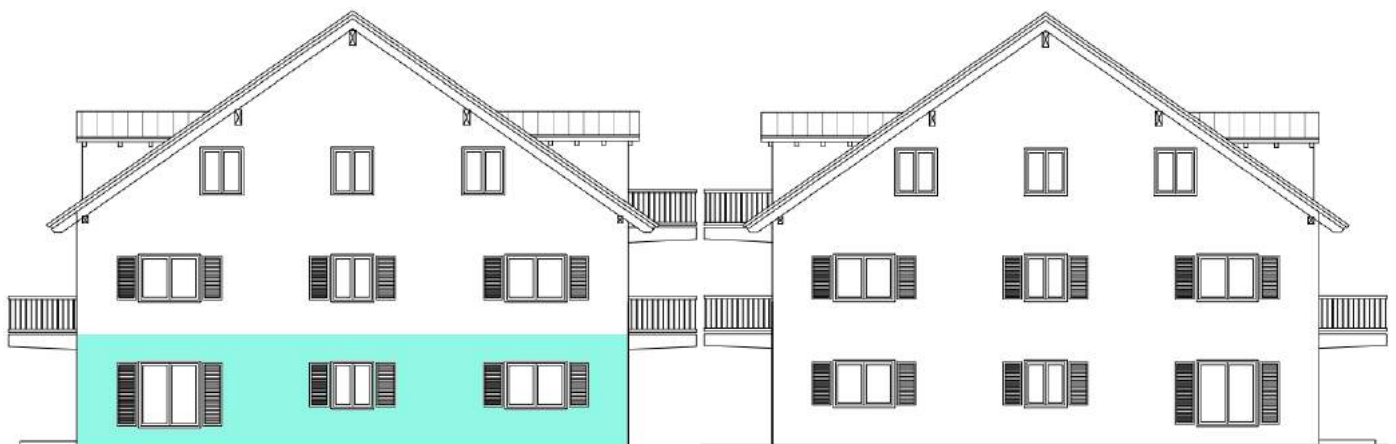
Ansichten



West



Ost



Nord

Süd

Maßstab 1:200