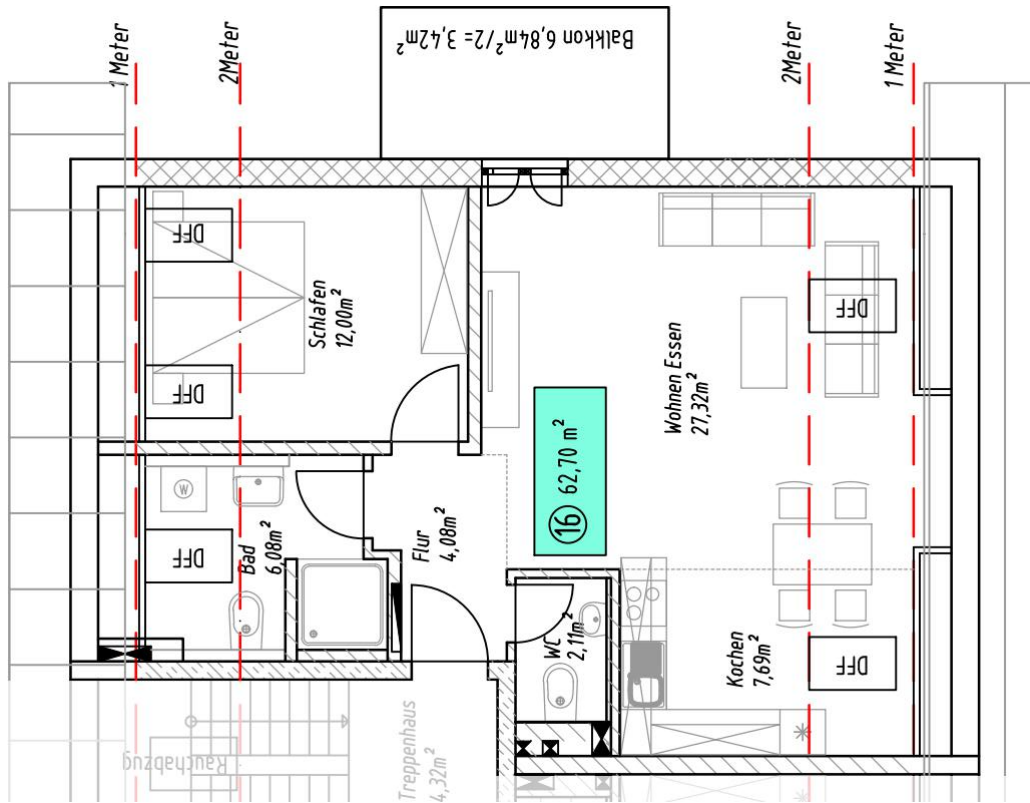


MFH mit 6 WE

Wohnung 16 • Dachgeschoss



Wohnung 16

**2-Zimmer-Wohnung, Dachgeschoss
mit Balkon,**

62,70 m² Wohnfläche
+ 3,9 m² Nutzfläche (Kellerraum)

379.335 €

1 TG-Stellplatz

20.000 €



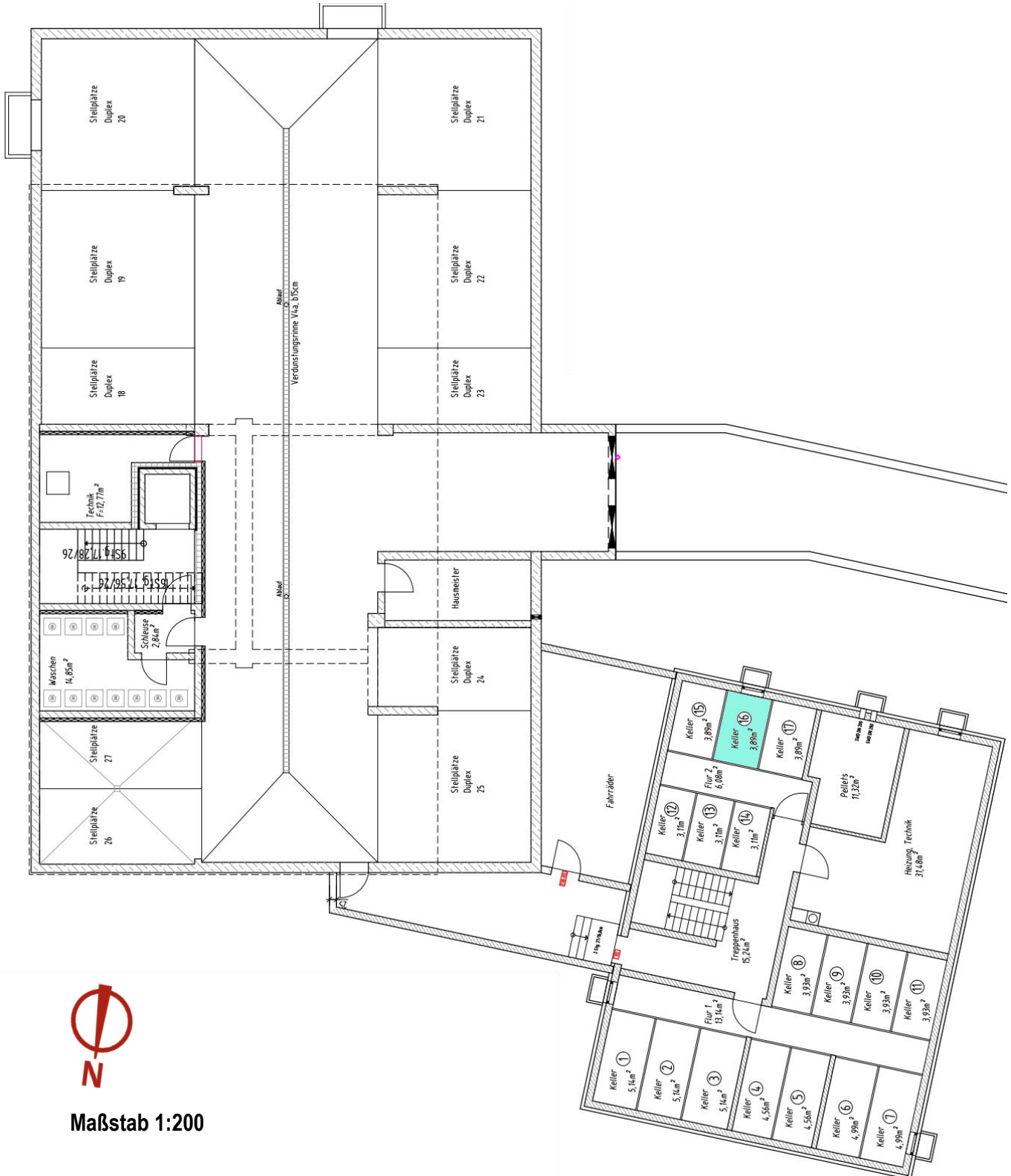
Maßstab 1:100

— = 1 m

- 36,5 cm Ziegelbauweise
- KfW-Effizienzhäuser 55 (EnEV2016)
- Pelletsheizung
- Balkon
- Fenster Kunststoff/Alu
- Parkettböden in allen Wohnräumen
- Weichwasserenthärtungsanlage
- Dezentrale Lüftungsgeräte mit Wärmerückgewinnung
- Ausstattung mit Fußbodenheizung, Handtuchheizkörper im Bad und elektr. Rollläden
- Tiefgarage m. 28 Stellplätzen
- 7 oberirdische Besucher-Stellplätze
- Gemeinsamer Fahrradkeller
- Eigener Kellerraum

MFH mit 6 WE

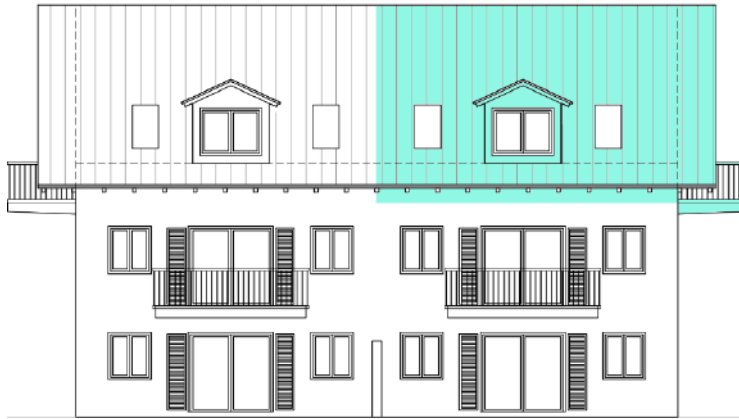
Kellergeschoss



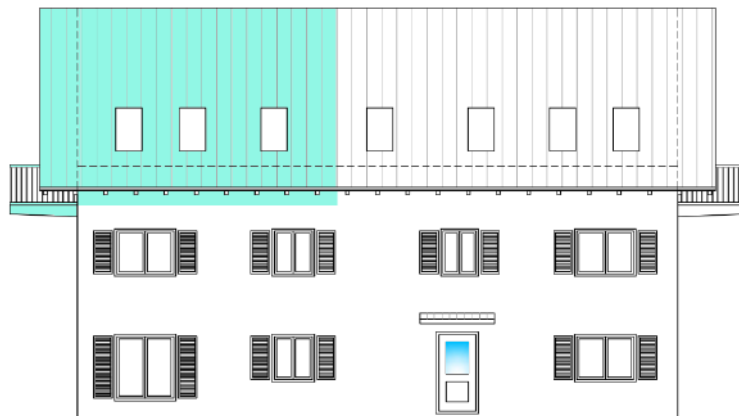
Maßstab 1:200

MFH mit 6 WE

Ansichten



West



Ost



Nord



Süd

Maßstab 1:200