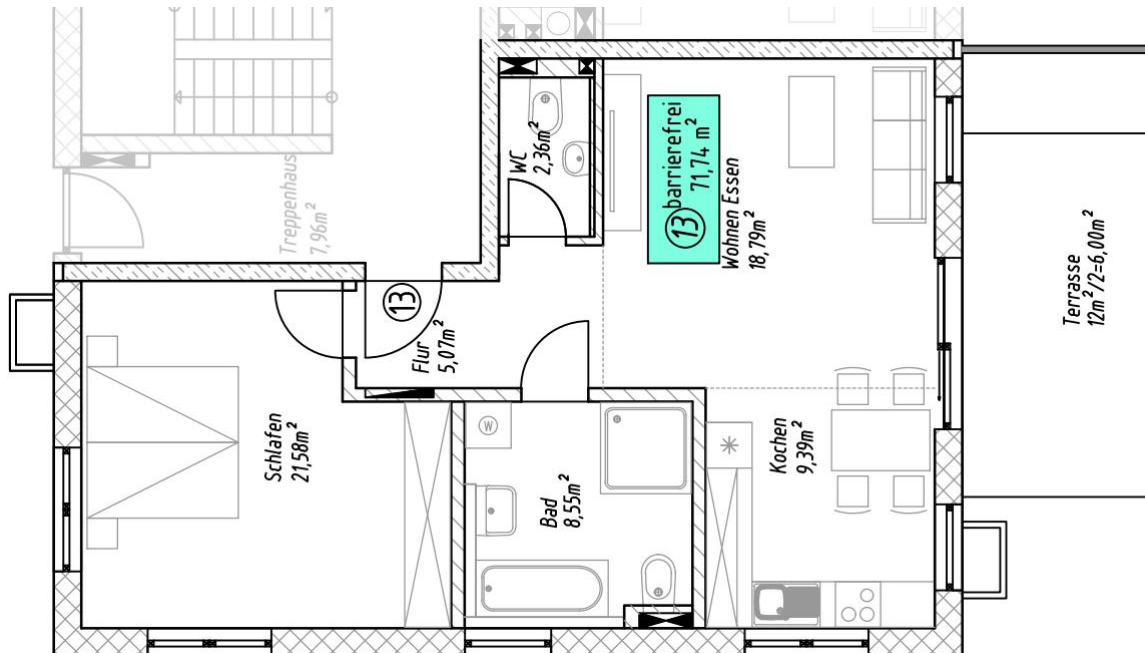


MFH mit 6 WE

Wohnung 13 • Erdgeschoss



Wohnung 13

**2-Zimmer-Wohnung, Erdgeschoss mit
Terrasse u. Garten,**

426.853 €

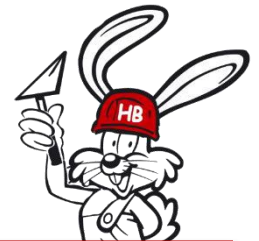
71,74 m² Wohnfläche
+ 3,1 m² Nutzfläche (Kellerraum)

2 TG-Stellplätze **á 20.000 €**



Maßstab 1:100

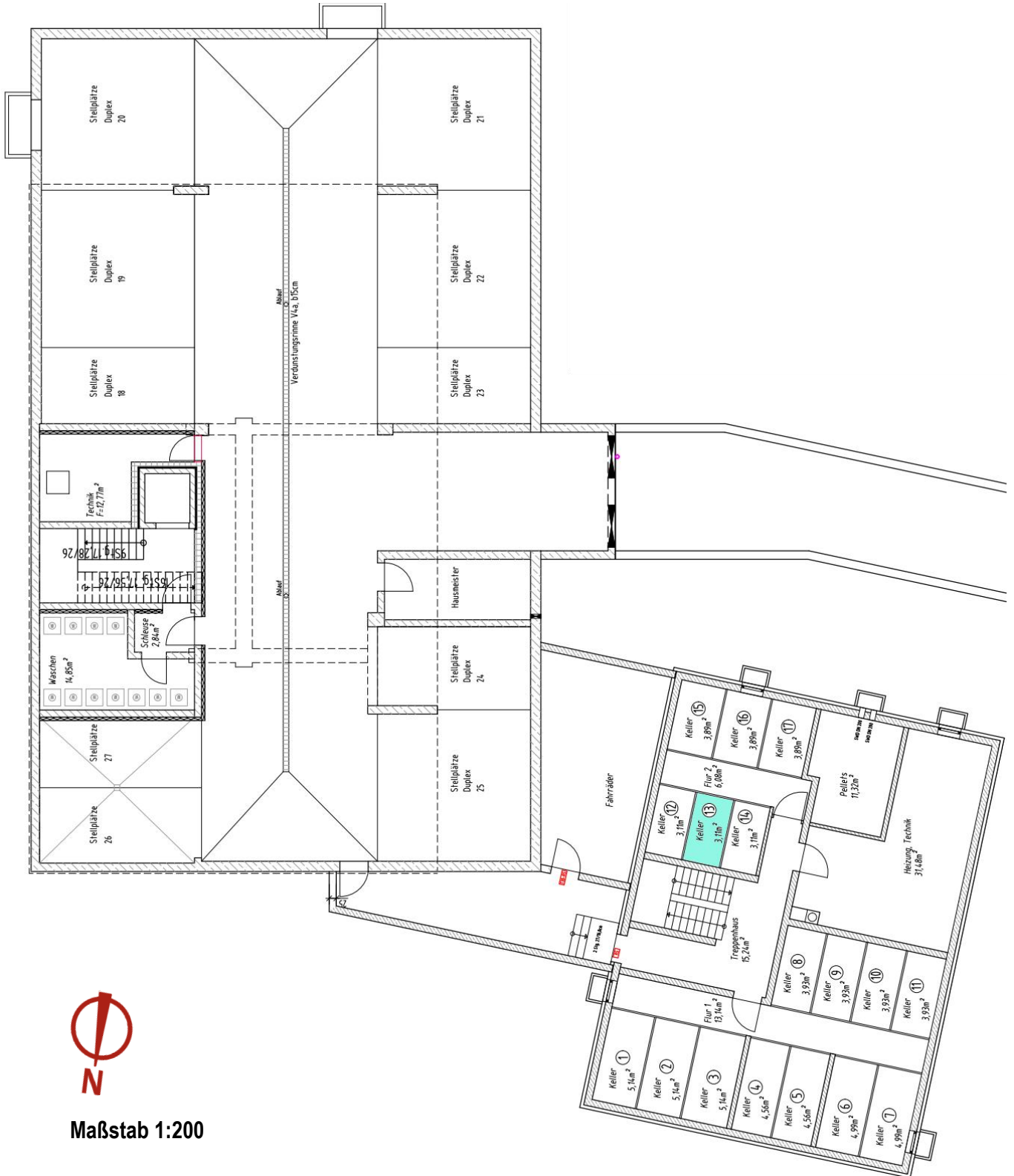
 = 1 m



- 36,5 cm Ziegelbauweise
- KfW-Effizienzhäuser 55 (EnEV2016)
- Pelletsheizung
- EG-Wohnung „barrierefrei“
- Terrasse & Gartenanteil
- Fenster Kunststoff/Alu
- Parkettböden in allen Wohnräumen
- Weichwasserenthärtungsanlage
- Dezentrale Lüftungsgeräte mit Wärmerückgewinnung
- Ausstattung mit Fußbodenheizung, Handtuchheizkörper im Bad und elektr. Rollläden
- Tiefgarage m. 28 Stellplätzen
- 7 oberirdische Besucher-Stellplätze
- Gemeinsamer Fahrradkeller
- Eigener Kellerraum

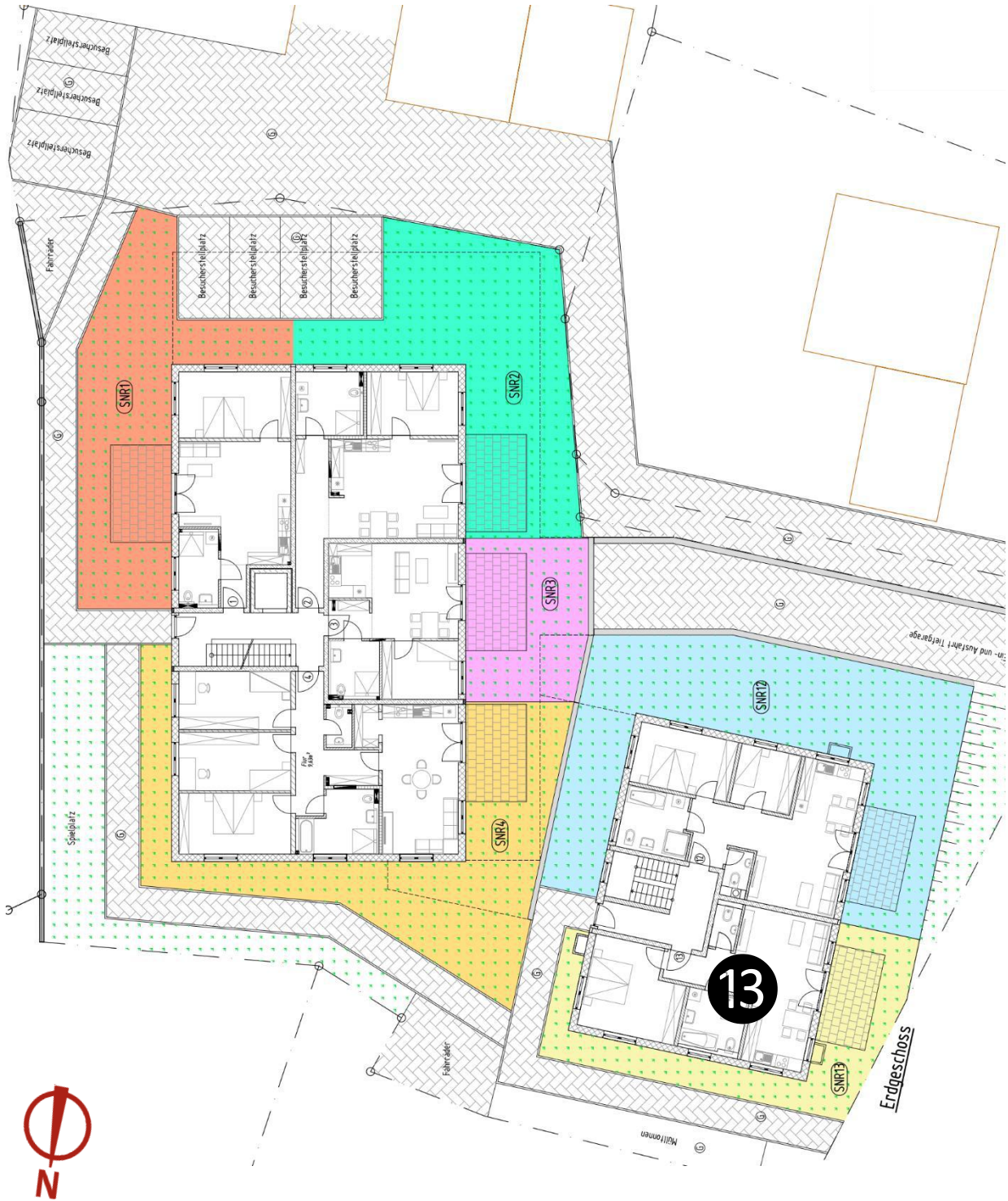
MFH mit 6 WE

Kellergeschoss



MFH mit 6 WE

EG Freiflächen



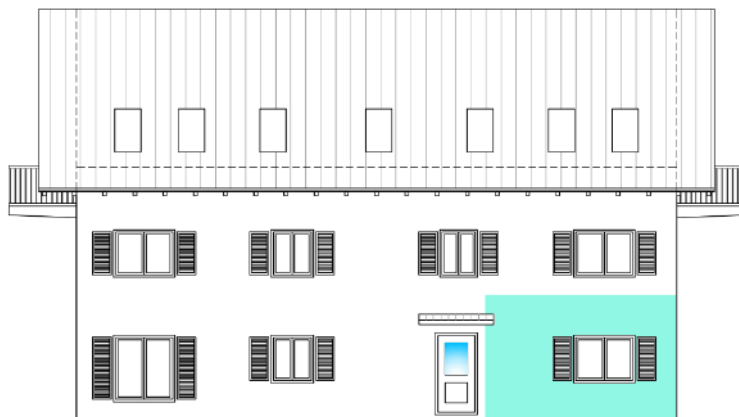
Maßstab 1:300

MFH mit 6 WE

Ansichten



West



Ost



Nord



Süd

Maßstab 1:200